

PODÉLNÝ PROFIL  
KOL. Č.1  
M 1:1000/100  
km 0,9 - 27,1

PROJEKOVANÁ  
PRÁVA KOLEJE  
NOVÁ OSA KOLEJE Č.1  
STÁVAČÍ KOLEJ  
KRAJ TĚLSA Z SPODKU  
STÁVAČÍ TERÉN  
VLEVO TERÉN 8,5m od k.č.1  
VPRÁVO TERÉN 4,5m od k.č.1  
HLADINA PODZEMNÍ VODY

ODVODNĚNÍ:

VLEVO

VPRÁVO

TRATIVODY:

VLEVO

VPRÁVO

SVODNÉ POTRUBÍ

VLEVO

VPRÁVO

POLOHA KOLEJE

FÁZE VÝSTAVBY

ROZDĚL STÁVAČÍHO A NOVÉHO STAVU

NVLETA TK NOVÉ KOLEJE

NVLETA TK STÁV. KOLEJE

VÝŠKA STAV. TERÉNU

SROV. ROVINA 205 m n. n.

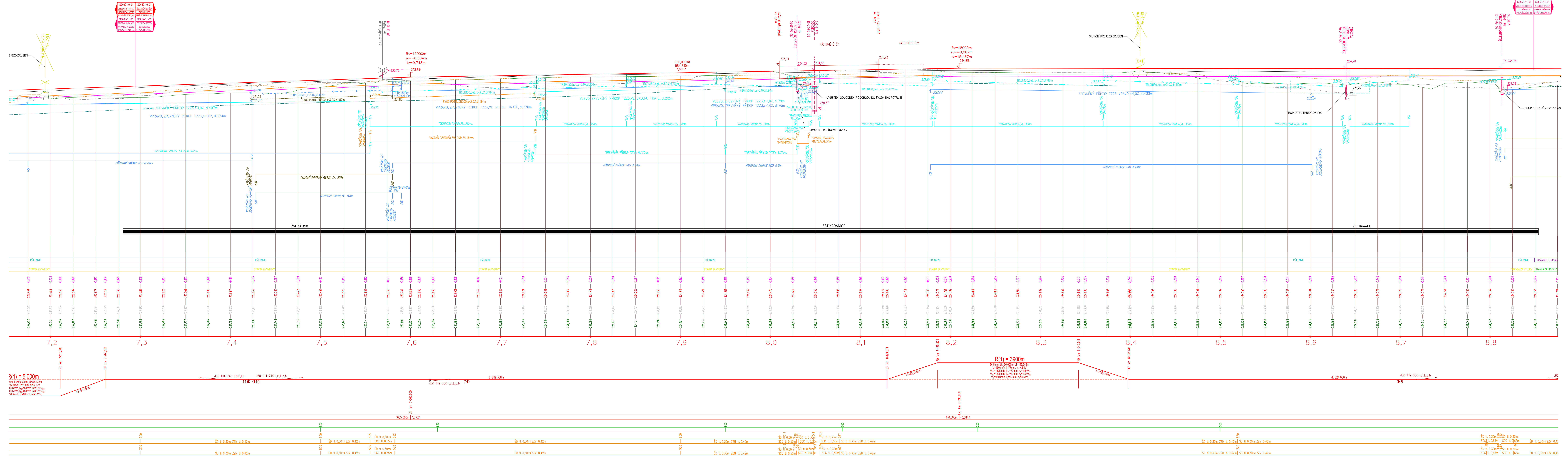
SMĚROVÉ POMĚRY KOLEJ Č.1

SKLONOVÉ POMĚRY KOLEJ Č.1

CHARAKTERISTICKÉ ŘEZY

PRAŽCOVÉ PODLOŽK. Č. 1

PRAŽCOVÉ PODLOŽK. Č. 2



ČÁST D.2.1.1  
VÝŠKOVÝ SYSTÉM Svp  
SOURADNICOVÝ SYSTÉM S-JTSK  
±0.000 = xxx.xx m n. n.

AKTUALIZACE 2022

Číslo změny	Obsah změny	Číslo změny
01	-	-
02	-	-
03	-	-

Objednatel: **SPRÁVA ŽELEZNIC**  
Správa železnic, státní organizace  
Dělnická 100/97, 110 00 Praha 1  
Stavění správa železnic  
Sokolovská 155/507B, 150 00 Praha 8

Projektovatel: **SUDOP PRAHA** a.s.  
Odborná řada: 130-00 Praha 3  
IČ: 420 609 228 020  
e-mail: praha@sudop.cz

Vypracoval: **ING. PAVEL HORÁČEK**  
Kontrola: **ING. LUKÁŠ ŠMUTKE**

Projekt: **PROJEKTOVÉ STŘEDISKO HRADEC KRALOVÉ**  
Název akce: **MODERNIZACE TRATĚVOHÉ ÚSEKU CHLUMEC NAD CIDLINOÚ (MIMO) - HRADEC KRALOVÉ (MIMO)**  
Číslo akce: **17-266.250**  
Datum: **11/2020**

Podélný profil, žst Káranice  
km 7,2 - km 8,8  
Měřítko: **1:1000/100**  
Číslo přílohy: **3.4**